

À PROPOS

Armance Chenault

ET AUSSI...

ATELIERS pour les structures dédiées à la petite enfance

“

Praticienne Feldenkrais™ depuis avril 2017, j'allie mes 13 années de pratique, mon vécu de danseuse et ma formation d'animatrice culturelle - *danse, corps et voix* - pour concevoir les ateliers d'Éveil par le mouvement.

Je souhaite créer un espace de motricité libre où les jeunes enfants, en phase de développement moteur, prennent confiance en eux et en leurs possibilités.

Vous pouvez me retrouver pour des ateliers hebdomadaires ou des séances individuelles à Eyzin-Pinet et Vienne.

”

Atelier Feldenkrais pour les professionnels

La méthode Feldenkrais permet de prendre conscience de soi pour se mettre en mouvement de manière plus efficiente.

Auprès des professionnels de la petite enfance, ces ateliers peuvent être très bénéfiques pour s'organiser plus confortablement dans les mouvements répétitifs et quotidiens contraignants (se baisser, s'accroupir, aller au sol, porter, etc).

➤ Série d'ateliers d'1 heure ou un atelier de 2 heures sur un thème décidé en commun.

Atelier d'éveil par le mouvement parent / enfant

Au-delà du bénéfice moteur pour les enfants et de détente pour les parents, cet atelier est un temps précieux où je privilégie la complicité, la connexion entre parent et enfant.

Idéal pour donner des idées de jeux complices à refaire à la maison.

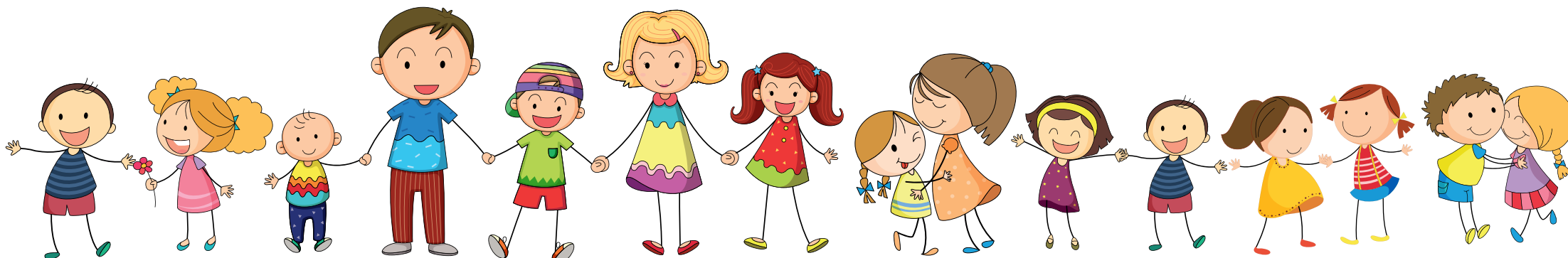
Éveil par le mouvement

FELDENKRAIS™ - DANSE - EXPRESSION CORPORELLE

Temps ludique alliant douceur et dynamisme, composé de moments en musique, de recherche avec des objets, seul ou avec l'autre.

L'éveil par le mouvement permet à l'enfant :

- d'éveiller sa curiosité
- de découvrir ses possibilités motrices
- de prendre conscience de son corps
- d'interagir avec l'Autre - enfant et/ou adulte
- d'améliorer la confiance en soi



INTERVENTION

*dans les structures
dédiées à la petite enfance*

INTERVENTION PONCTUELLE OU RÉGULIÈRE

Relais d'Assistantes Maternelles

Atelier de 30 à 45 minutes, pour les enfants dès 18 mois et leur assistante maternelle.

Groupe de 12 maximum, enfants + adultes.
L'atelier est conçu pour les enfants et les adultes.

Pour offrir une pause, une parenthèse dans le quotidien, donner des outils aux assistantes maternelles et créer un moment de complicité entre l'adulte et l'enfant.

Crèches

Atelier de 30 à 45 minutes pour les enfants dès 2 ans accompagnés d'un professionnel.

Groupe de 8 enfants maximum.

Un travail peut être réalisé avec l'équipe pour que les idées et propositions de l'atelier soient réutilisées par les professionnels.

Écoles

Atelier de 45 minutes à 1h pour les enfants de 3 à 8 ans.

Groupe de 14 enfants maximum.

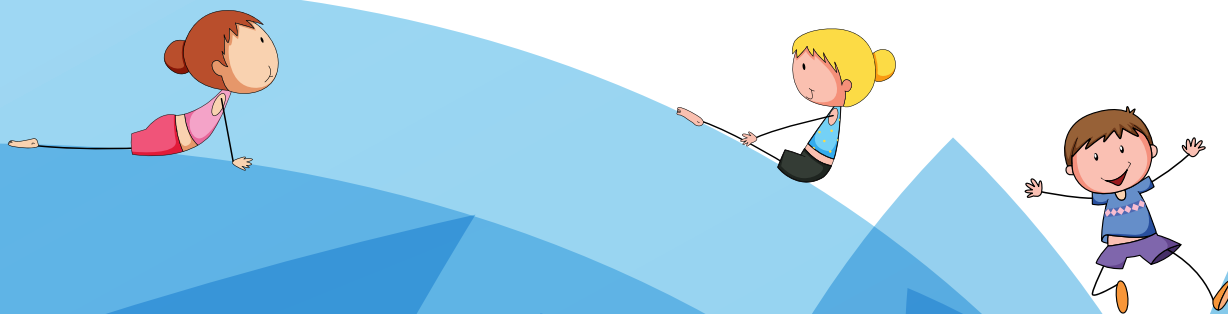
Cet atelier peut être construit en lien avec l'enseignant et intégré à un projet pédagogique.

TARIF

46 euros/ heure

+ frais de déplacements à prévoir hors Eyzin - Pinet

CONTACTEZ-MOI POUR OBTENIR
UN DEVIS PERSONNALISÉ ET SUR-MESURE
ADAPTÉ À VOTRE STRUCTURE ET À VOS BESOINS



Sens en Mouvement

Armance Chenault

06 70 15 81 39

eveilparlemouvement@gmail.com

www.facebook.com/sensenmouvement/